

描け!輝く未来!



SCHOOL GUIDE 2022

敬愛大学八日市場高等学校

<https://keiai8.ed.jp>



通信制の課程



# 敬天愛人

— けいてんあいじん —

## 建学の精神



創立者 長戸路 政司

敬天愛人 建学の精神南洲唱えて我等に迫れり、  
豪気堂々天地を貫く、永遠の校風 我等築かむ。

明治維新の中心人物だった西郷隆盛(号は南洲)の遺訓の中に「敬天愛人」という言葉が出てきます。此処で指す「天」とは天地自然を司る道理のこと。「敬」とは守ること。すなわち物事の正しい道筋。正しい論理を守ること。「人」とは自己を含む人類全てを指すと同時に、人々によって築かれる生活や社会をも意味します。「愛人」とは自分と同じように他人へも愛情を持ち、思いやりの心を持って接するということ。この「道理を守り、人とその営みを愛す」の信念に感銘を受けた創立者・長戸路政司は此を学園の基本精神とし、その志を伝える為に学園の名を「敬愛」としました。



## 敬天愛人



理事長 黒須 健治

本学園の建学の精神は「敬天愛人」です。天によって生み出され、生かされて生きていくものは、一人の例外もなく、だれもが天から与えられた人間の尊厳性と、人間として成長する無限の可能性を秘めています。これを最大限に伸ばして実現化させることが本学園の教育の基本です。

皆さんも、是非敬愛大学八日市場高等学校で充実した高校生活を送ってください。



校長 見田 豊茂

## 一人ひとりが輝く教育

本校は、全日制と通信制を併設しており、通信制の課程は、普通科・単位制です。全日制と変わらない教科等を自分のペースでゆっくりと、じっくり学ぶことができます。レポートによる課題学習を中心とし、4つの履修コース(週2、週2plusサポート、集中、科目履修)から自分に合った学び方を選ぶことができます。

土曜日・日曜日のスクーリング(面接指導)や夏季及び冬季の集中スクーリング(集中講義)等を活用して、高校卒業に必要な単位を修得したり、社会人の方々には、大学受験等の為に必要な科目だけを履修することができるなど、いつからでも高校段階の学習を再スタートさせることができます。又、全日制の課程を併設していますので、当該学年に入るために必要な単位を満たしている方であれば、特別な試験を受験することにより全日制の課程に転籍することも可能です。このように様々な学習方法の中から、自分らしい学び方を選び、高校の卒業に必要な単位を修得できることが通信制の課程の大きな特色です。

## 学校の概要

敬愛大学八日市場高等学校(全日制課程)は、創立者長戸路政司により大正10年に設置された百年以上の歴史を誇る伝統校です。

卒業生はこれまでに1万8千有余名を数え、幾多の優秀な人材を社会に送り出し、地域社会に貢献してきました。

校長名	見田豊茂	修業年限	3年以上
課程・学科	通信制課程・普通科・単位制	学期制	二学期制(前期・後期)
生徒が入学できる都道府県	茨城県、栃木県、群馬県、埼玉県、千葉県、東京都、神奈川県	卒業に必要な単位数	74単位以上
併設する課程	全日制(学年制)	技能審査	技能審査及び高等学校卒業程度認定試験合格科目による単位認定は合計36単位までとする。
入学・卒業時期	入学時期 4月、10月 卒業時期 3月、9月		

# 通信制の課程の特色

通信制の課程では、毎日通学することなく自分の時間で学習し、全日制の生徒と同じ卒業証書を手にするすることができます。もちろん、在学中に全日制へ転籍することも可能です。

## 1 自分のペースで学ぶことができる学校

- 各教科・科目の課題(レポート)は自宅で行い、締切日までに提出することにより添削指導を受けることができます。
- 週2回(土曜日・日曜日のいずれかに出席)のスクーリングや夏季・冬季の集中スクーリング(各5日間)に出席し、教科・科目等の内容を深めることができます。

## 2 いつからでも再スタートができる学校

- 中学を卒業した人であれば、何歳からでも高校段階の学習を始めることができます。4月入学だけでなく秋入学もあります。
- 週2回(土曜日・日曜日のいずれかに出席)のスクーリングや夏季・冬季の集中スクーリング(各5日間)に出席することにより仕事と両立して高校を卒業することができます。

## 3 一人ひとりの個性やニーズを尊重することができる学校

- 自分がやりたい事(趣味や芸能、競技活動等)と両立させて、高校卒業に必要な単位を修得することができます。
- 学習コースや履修科目を自分のライフスタイルに合わせて選択することができます。



### 在校生の声

希望すれば修学旅行に毎年行けちゃうよ!



有り余るほどの時間を趣味に没頭できるので、通信制を選択しました。本校の行事は、学年に関係なく常に全生徒対象に開催されるので、1年生でも参加できた修学旅行や、皆で力を合わせるスポーツデイなど楽しい思い出がたくさんできました。

通信制は、自由な時間だけでなく、心落ち着く時間も作れて、とても良いシステムだと思っています。

遠回りもまた良し!



中学卒業後、進学する気持ちになれず、2年以上にわたり神社仏閣巡りなど、好きなことに没頭。その後、勉強意欲が出てきて、雰囲気良さそうな本校通信制に入学。数少ない秋入学ですが、今では春入学の皆さんに追いつき、一緒に学んでいます。

他の人より遠回りしましたが、通信制のおかげで可能となった私の選択は間違っていなかったと思います。

サポート授業で不得意克服!



中学校時代、勉強や人と関わるのが苦手だったので、本校通信制で平日のサポート授業も受講しながら学ぶことにしました。先生方のおかげで、高校生活が凄く楽しくなりました。

将来は趣味を仕事につなげたいので、バイトで貯めたお金をつぎ込んで、趣味関連の知識も深めているところです。

学校に行くのが楽しみ!



自分の体調と相談しながら、焦らず学習することができる通信制を選択しました。友達もできて、学校に行くのが本当に楽しみ!

様々な事情を抱えていても、先生方が親身になって相談に乗ってくださるので、安心して学校生活を送ることができます。



# KEI-AIで悩み解決!

自分らしく学びたい人へ

今春卒業生の声



## 中学生の皆さんの 悩みの声

- 平日は、趣味や芸能、スポーツ等の活動を思いっきりやりたいが高校も卒業したい。
- 中学校では、ほとんど休んでいたのに授業についていけるか不安だ。
- レポートは難しそうだなあ。

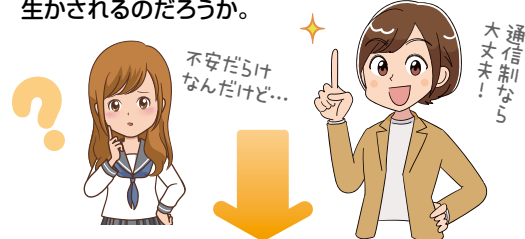


- 4つのコースから選択することにより、自分のライフスタイルに合った学習ができます。
- 週末のスクーリングのほかに平日にサポート授業を受けることができるので、基礎からの学び直しやレポート課題への取り組みも無理なくできます。
- 学校のカウンセラーが、皆さんのメンタルのサポートをしてくれるので安心して学校生活を送ることができます。

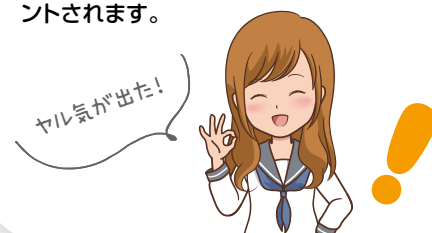


## 高校生の 皆さんから

- 全日制に入学したけど、教室に入るのがつらい。
- 今の高校で成績の点数や出席日数が足りなくて進級できそうにないんだけど...
- 今の高校で修得した単位は、通信制に転校しても生かされるのだろうか。



- 通信制はアットホームで、服装は制服でも私服でも自由です。また、単位制ですので留年はありません。
- 前年度に修得できなかった科目等は週末のスクーリングや、夏季・冬季の集中スクーリングを活用し通算して3年以上で卒業を目指すことができます。
- 前年度までに履修・修得した普通科の科目等の単位は、通信制でも卒業に必要な単位数としてカウントされます。



## 成人の皆さんから

- 高校を中退したが、やっぱり高校だけは卒業したい。やり直しはできるのだろうか。
- 仕事をしながら高校を卒業したい。仕事との両立ができるか不安だ。
- 特定の科目の単位だけを修得することはできるのだろうか。



- 学習意欲があれば、いつからでも始めることができます。就職や進学への支援も受けることができるので、通信制で新たな一歩を踏み出してください。
- 自宅でレポート課題を行い、週末のスクーリングか夏季・冬季の集中スクーリングに出席することにより卒業は十分可能です。
- 科目履修コースであれば、大学受験に必要な科目だけを履修することもできます。ただし、高校の卒業資格は得ることができません。



〈進路先〉  
神田外語大学

大学進学に向けて自分のペースで勉強をしたいと思い、通信制を選びました。実際、通信制はフランクな雰囲気、心に余裕を持つことができ、勉強に集中できました。また、自由な時間が多いので、自己管理の大切さを知ることができました。先生方の手厚いサポートもあり、希望する大学に合格できたので、これからは国際社会で活躍していける能力を身につけるために、全力で学んでいきたいと思っています。



〈進路先〉  
市原高等技術専門学校

働きながら高卒資格が取れるので通信制を選択しました。先生方はフレンドリーで、ユーモアセンスもあり、親身に接してくれます。通信制と聞くとマイナスなイメージがあるかもしれませんが、それは大間違い!個性豊かな人が多く、とても楽しい学び舎です。やりたいことが見つからない人は、通信制で探してみるのも一つの手かもしれませんよ。多くの自由な時間の中で様々なことが経験可能な通信制のシステムは素晴らしいと思います。私の選択は間違っていなかった!と断言できるほど素晴らしい通信制でした。



〈進路先〉  
東京デザインテクノロジーセンター専門学校

不登校だった私が、通信制に入ることにより、学校嫌いを克服することができました。それだけでなく、生徒会長に立候補するまでになりました。その理由には、先生方がとても気さくで、明るく温かい雰囲気だったことが挙げられます。また、勉強だけでなく、修学旅行、遠足、スポーツデイなど数々の充実した楽しい行事があったことも挙げられます。そんな3年間の中で、自分の将来をじっくり考え、希望する進路を決定することができ、通信制で良かったと心から思っています。

# 生活スタイルに合わせた 4つのコース

キミの未来を拓くのは  
どのコース?



前期スクーリング日課表  
《上記1・2コース対象1年生の例》



## 1 週2コース

### スクーリングは土曜日か日曜日

年間14回のスクーリング(面接指導)と所定の学校行事等に出席します。  
スクーリングは、土曜日と日曜日に同じ範囲、同じ内容を実施します。レポートは、自宅等で行い、所定の期限までに提出し、担当教員の添削指導を受けます。所定のスクーリングにすべて出席し、レポートで合格点を得ることにより、各科目の単位認定試験を受験することができます。

## 2 週2plusサポートコース

### 週2コース+3日間(水・ホ・金)のサポート授業

年間14回のスクーリング(面接指導)と所定の学校行事等に出席します。  
スクーリングの実施日やレポートの提出方法、単位認定試験の受験資格等は週2コースと同様です。平日の3日間(水・木・金)は、基礎学力の補充やレポート学習の支援を目的に、国語、数学、英語の内容で、「サポート授業」を実施します。サポート授業には、別途受講料が必要となります。

## 3 集中コース

### 年2回(各4泊5日)のスクーリング

スクーリング(面接指導)は、年2回、夏季と冬季に指定された会場で、各4泊5日の日程で実施します。スクーリングの期間中に、各教科の授業とともに単位認定試験を行います。  
レポートは、自宅等で行い、所定の期限までに提出し、各教科担当教員の添削指導を受けます。

## 4 科目履修コース

### 1単位からの履修可能

一部の教科・科目だけを履修登録し、他のコースの生徒と一緒にスクーリングやレポート学習に取り組み、単位修得を目指します。1単位からの履修が可能です。  
高等学校卒業程度認定試験を活用し、大学等への受験資格の取得を目指すことができます。ただし、高等学校の卒業資格を得ることはできません。

	1回目	2回目	3回目	4回目	5回目	6回目	7回目
	9:00~ 9:10 SHR						
1時限	9:10~10:00 LHR	数学A	英語CI	言語文化	物理基礎	体育	物理基礎
2時限	10:10~11:00 数学I	物理基礎	体育	歴史総合	美術I	LHR	体育
3時限	11:10~12:00 英語CI	体育	情報I	体育	美術I	英語CI	生物基礎
	12:00~12:45 昼食・休憩						
4時限	12:45~13:35 美術I	英語CI	生物基礎	物理基礎	英語CI	公共	LHR
5時限	13:45~14:35 美術I	現代の国語	ボランティア活動	数学I	英語CI	生物基礎	QAタイム
6時限	14:45~15:35 情報I	避難訓練	ボランティア活動	生物基礎	LHR	総合的な探究の時間	ガイダンス
	15:40~16:00 清掃・SHR						

※Wi-Fi完備(授業中に私用のスマートフォン等を利用した調べ学習が可能です。)

# Q uestion & A nswer

## 通信制の高校は、何年で卒業できますか？

週2、週2plusサポート、集中の各コースは、すべて3年以上で卒業することができます。

# A1

## 卒業に必要な要件には、どのようなものがありますか？

以下のような要件が必要です。  
 ①必履修教科・科目等をすべて履修し、74単位以上修得していること。  
 ②LHRや学校行事等の特別活動に30単位時間以上出席していること。  
 ③高等学校に3年以上在籍していること。

# 教育課程表

令和4年度入学生

学 科		普 通 科								
教科	科 目	標準 単位数	必履修科目	履修 単位数	1年次	2年次	3年次	教科等 単位数 合計	添削指導 回 数	面接指導 単 位 時間数
国語	現代の国語	2	「現代の国語」 「言語文化」	2	2			4~16	6	2
	言語文化	2		2			6		2	
	論理国語	4		4	4		12		4	
	文学国語	4		4	4		12		4	
地理 歴史	地理総合	2	「地理総合」 「歴史総合」	2	2			4~13	6	2
	地理探究	3		3		3	9		3	
	歴史総合	2		2			6		2	
	日本史探究	3		3	3		9		3	
公民	公共	2	「公共」	2	2			2~6	6	2
	倫理	2		2	2		6		2	
	政治・経済	2		2	2		6		2	
数学	数学Ⅰ	3	「数学Ⅰ」	3	3			3~13	9	3
	数学Ⅱ	4		4	4		12		4	
	数学A	2		2	2		6		2	
	数学B	2		2	2		6		2	
	数学C	2		2	2		6		2	
理科	科学と人間生活	2	「科学と人間生活」と 基礎科目1科目、 又は 基礎科目3科目	2			2	4~10	6	8
	物理基礎	2		2	2		6		8	
	化学基礎	2		2	2		6		8	
	生物基礎	2		2	2		6		8	
	地学基礎	2		2	2		6		8	
保健 体育	体育	7~8	「体育」、「保健」	7	2	2	3	9	7	35
	保健	2		2	2		6		2	
芸術	美術Ⅰ	2	「美術Ⅰ」、「書道Ⅰ」 から1科目	2	2			2~4	6	8
	書道Ⅰ	2		2	2		6		8	
外国語	類コミュニケーションⅠ	3	「英語コミュニケーションⅠ」	3	3			3~9	9	12
	類コミュニケーションⅡ	4		4	4		12		16	
	論理・表現Ⅰ	2		2	2		6		8	
家庭 情報	家庭基礎	2	「家庭基礎」	2		2		2	4	4
	情報Ⅰ	2	「情報Ⅰ」	2	2			2	4	4
教科・科目単位数合計(最大値)		84~85		84	26	29	29			
総合的な探究の時間		3~6	「総合的な探究の時間」	3	1	1	1	3	3	3
単位数合計		87~91		87	27	30	30			
卒業までに必要な教科・科目等の単位数				74単位以上						
卒業までに必要な特別活動				30単位時間以上						

## 教科・科目の勉強は、どのように進めることになりますか？

スクーリングやレポートを通して学習を進めます。分からない問題等があれば自主的に学校に来て先生に教わったり、インターネットを利用して自宅から質問したりすることができます。

# A3

## スクーリングは、必ず出席しなければならないのですか？

出席しなければなりません。単位を修得するためには、レポート提出のほかに、週末に行われるスクーリング(年間14回)か夏季・冬季の集中スクーリング(各4泊5日)に参加し、単位認定試験に合格しなければなりません。

# A4

## 不登校の生徒に対する指導は、どのようになっていますか？

スクーリングは年間14回で、レポート課題は郵送で提出できますので、全日制や定時制と比べると登校日はかなり限定されます。授業も少人数で行われ、必要に応じて個別指導を受けることができます。カウンセラーの先生にも相談ができ、安心して学校生活を続けることができます。

# A5

## 全日制への転籍は、できますか？

年度末に全日制への転籍が可能です。ただし、基礎学力試験や面接試験を受け、合格することが条件となります。また、本校の全日制から通信制への転籍も可能です。

# A6

## 学費の支援を受けることができますか？

所得に応じて国の就学支援金制度や千葉県の授業料減免制度及び入学金軽減制度を活用することができます。詳細については通信制事務担当にお問い合わせください。

# A7





# 入学者選抜試験 を希望される皆さんへ



高校卒業を目指す方は、中学校卒業以上であれば入学できます。入学者選抜は、面接と書類選考です。本校では一人ひとりに応じた学習支援を受け、ゆっくりとじっくりと学習に取り組むことができます。

①	前期選抜試験 (自己推薦入試)	募集定員 40名 出願受付 令和4年1月7日(金)・11日(火) 試験日 令和4年1月18日(火)
②	第1回 後期選抜試験 (自己推薦入試)	募集定員 40名 出願受付 令和4年2月8日(火)・9日(水) 試験日 令和4年2月15日(火)
③	第2回・第3回 後期選抜試験 (自己推薦入試)	募集定員 若干名 出願受付 第2回/令和4年3月3日(木)・4日(金) 第3回/令和4年3月16日(水)・17日(木) 試験日 第2回/令和4年3月6日(日) 第3回/令和4年3月20日(日)
④	秋季入学者 選抜試験 (自己推薦入試)	募集定員 若干名 出願受付 令和4年9月1日(木)・2日(金) 試験日 令和4年9月4日(日)

※各選抜試験共に、試験内容は書類選考と面接のみです。なお推薦基準については、規定はありません。

# 転入学・編入学・転籍 を希望される皆さんへ

- **転入学**とは、他の高校に在籍している生徒が、試験を受けて本校の相当学年に空白期間を置かずに入学することです。
- **編入学**とは、種類の異なる学校に在籍している方や、高校を中途退学した方が試験を受けて本校の相当学年に入学することです。
- **転籍**とは、本校の全日制の課程から通信制の課程へ、また通信制の課程から全日制の課程へ、試験を受けて籍を移すことです。

※転・編入学は随時受け付けております。詳しくはお問い合わせください。  
(通信制直通 TEL.0479-79-6600 ただし、月・火・祝日を除く)

## 入学時の学費(年額)について

学費等は、令和3年度の実績です。  
変更する場合があります。

受験料	10,000円	入学金 <small>(初年度のみ)</small>	50,000円
授業料			324,000円
施設設備費 <small>(初年度のみ)</small>			34,000円
施設維持費			24,000円
諸会費 <small>(PTA入会金500円は初年度のみ)</small>			12,500円
合計			444,500円

- ※週2plusサポートコースは、別途サポート授業受講料が必要となります。
- ※集中コースは、別途4泊5日の宿泊費・交通費等の実費が必要となります。
- ※諸会費(PTA会費、後援会費等)には、教科書代、修学旅行費は含まれていません。
- ※所得に応じて国の就学支援金制度や千葉県の授業料減免制度等を利用できます。
- ※次年度以降の学費等は、各年度の新生入と同額となります。

## 進路先

### 大学短大

- 神田外語大学
- 敬愛大学
- 淑徳大学
- 城西国際大学
- 昭和薬科大学
- 聖徳大学
- 千葉科学大学
- 千葉敬愛短期大学
- 千葉工業大学
- 帝京平成大学
- 東京情報大学
- 東京通信大学
- 日本大学
- 麗澤大学
- 鹿児島女子短期大学
- 山野美容芸術短期大学 等

※千葉敬愛短期大学への系列校推薦制度有り

### 専門学校

- 旭高等技術専門学校
- 市原高等技術専門学校
- 大原簿記公務員専門学校千葉校
- 神田外語学院
- 西武学園医学技術専門学校
- 千葉医療秘書専門学校
- 千葉情報経理専門学校
- 千葉調理師専門学校
- 千葉デザイナー学院専門学校
- 千葉ビューティー&ブライダル専門学校
- 東京医薬専門学校
- 東京コミュニケーションアート専門学校
- 東京デザインテクノロジーセンター専門学校
- 東京美容専門学校
- 東京ビューティー&ブライダル専門学校
- 東京ベルエポック美容専門学校
- 東京モード学園
- 東放学園映画専門学校
- 東洋理容美容専門学校
- NATS日本自動車大学校
- 日本工学院専門学校
- ハッピースイーツ専門学校
- バリ総合美容専門学校
- バンタンゲームアカデミー
- 町田福祉保育専門学校 等

### 就職

- (有)旭又兵衛
- アドレスサービス(株)
- 石橋工業(株)
- (株)大手
- (有)川豊
- (株)けやき建設
- サンモールシネマ(有)
- (株)SHIOLAB
- (株)鈴木安太郎商店
- (株)太陽社
- 太陽食品販売(株)
- 社会福祉法人大三島行徳会
- (株)高野縫製
- (株)タムラカントウ
- 鋼管工業(株)
- (株)東庄建商
- 東武住建(株)
- 永井工業(株)
- 成田空港警備(株)
- (株)成田空港美整社
- (株)ブーランジュリー横浜
- (株)フジムラ
- (株)フレッシュイイダ
- ヤマト運輸(株)
- ワールドカーゴサービス(株) 等

# 未来の宝を大切に!



卒業率  
**99%**



保護者満足度  
**100%**



目標「笑顔」  
**100%**



生徒の個性を「輝く個性」に!

- 全日制への転籍が可能 ●
- 卒業証書も全日制と同じ ●



## 敬愛大学八日市場高等学校 通信制の課程

お問い合わせ先

TEL. 0479-79-6600 (通信制直通 ただし、月・火・祝日を除く)  
FAX. 0479-79-6601 WEBサイトからもお問い合わせ可能です▶  
<https://keiai8.ed.jp>



### 入試個別相談会

前期	7月29日(木)	後期	11月6日(土)
	7月30日(金)		11月13日(土)
	8月21日(土)		11月20日(土)
			11月27日(土)

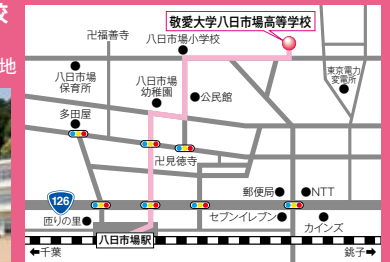
入試情報をLINEでお届けします。  
QRコードから友達追加してください。



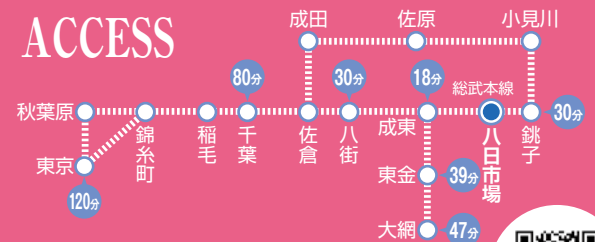
### スクーリングの会場

#### ●本校(土・日、年間14回)

敬愛大学八日市場高等学校  
〒289-2143  
千葉県匝瑳市八日市場口390番地



### ACCESS



八日市場駅から徒歩10分

主要駅からの乗車時間  
所要時間は「八日市場駅」に平日8:40到着の目安です。



※「集中コース」は本校が指定した会場で、年間2回、5日間ずつ実施します。

### 教育提携校

- 21世紀寺子屋暁塾 [浦安教室]  
(代表) 〒279-0002 浦安市北栄1-13-11 TEL.047-711-2400
- TASUKE塾 [東金本校] [あずみが丘校] 他  
(代表) 〒283-0006 東金市東新宿1-4 TEL.0475-77-7793